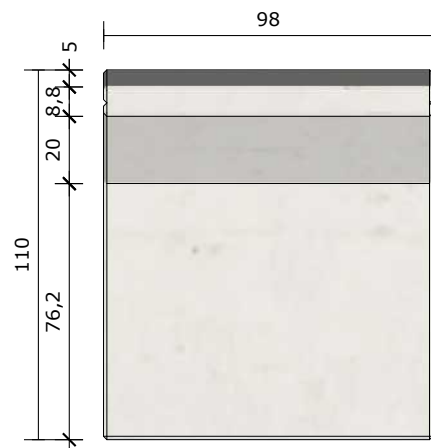
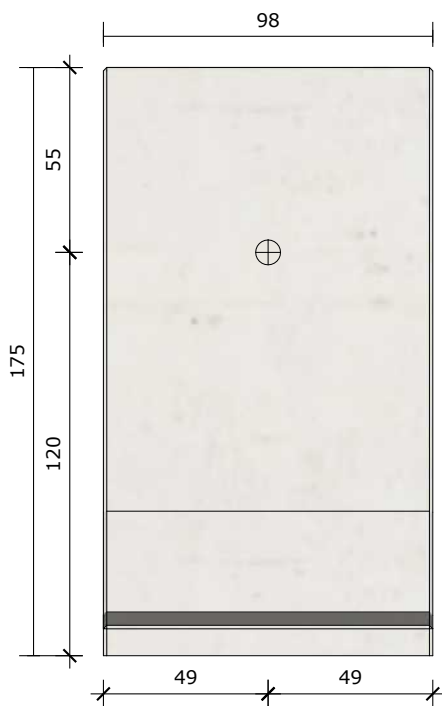
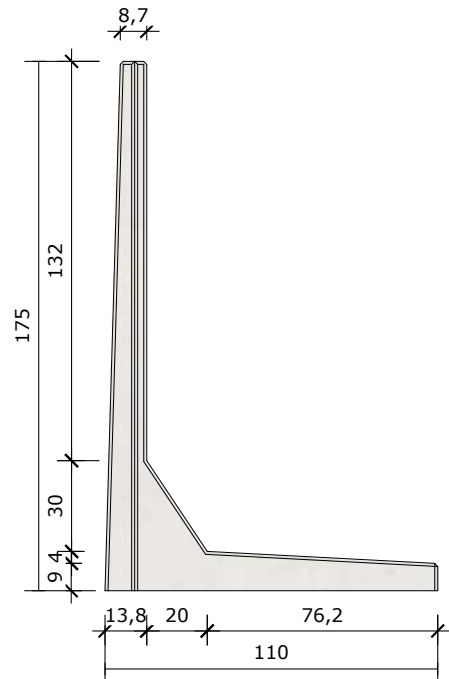
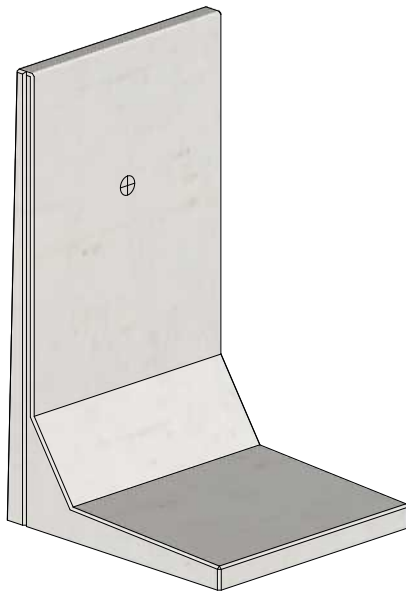


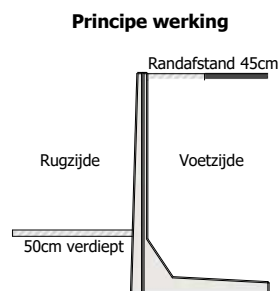
# Keerwand ML-XVP 175



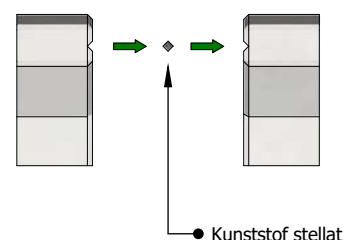
afmetingen in cm, tenzij anders aangegeven - wijzigingen voorbehouden

Standaard lengtes 199,6 en 98  
Passtukken mogelijk, op aanvraag

Type	ML-XVP 175
Oppervlak	Rondom glad, rugzijde gespaand
Gewicht (kg)	810kg
Hijsvoorziening	1x 2,5T DEHA kogelkopanker
Belasting	Enkelkerend, VK60
Afwerking	Facetranden 1x1cm
Koppeling	Kunststof koppellatten
Milieuklasse	XC4, XD2, XS1, XF3, XA1
Betonkwaliteit	C45/55



### Principe onderlinge verbinding



## MBS Beton BV

Energieweg 2  
3762 ET Soest

Postbus 115  
3760 AC Soest

Telefoon: 035-5881839

E-mail: [info@mbsbeton.nl](mailto:info@mbsbeton.nl)  
Internet: [www.mbsbeton.nl](http://www.mbsbeton.nl)

Alle rechten voorbehouden.  
Reproductie verboden zonder voorafgaande toestemming