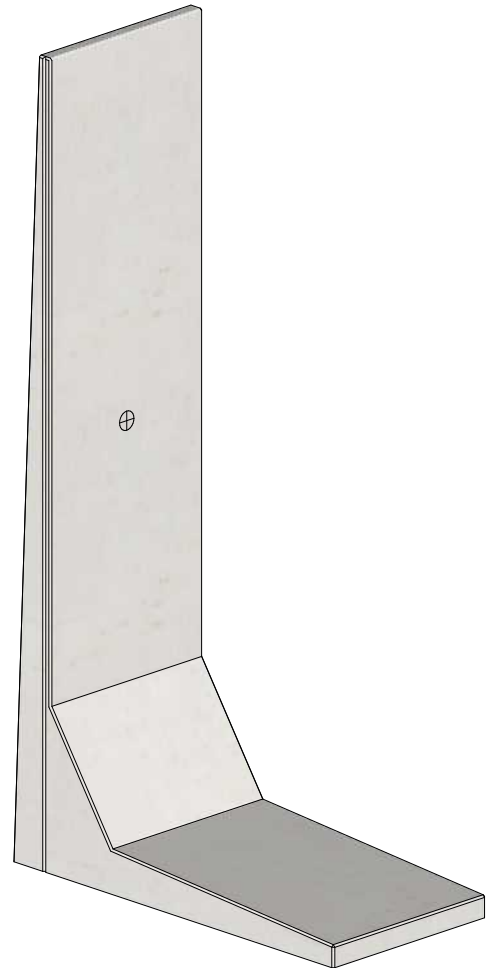
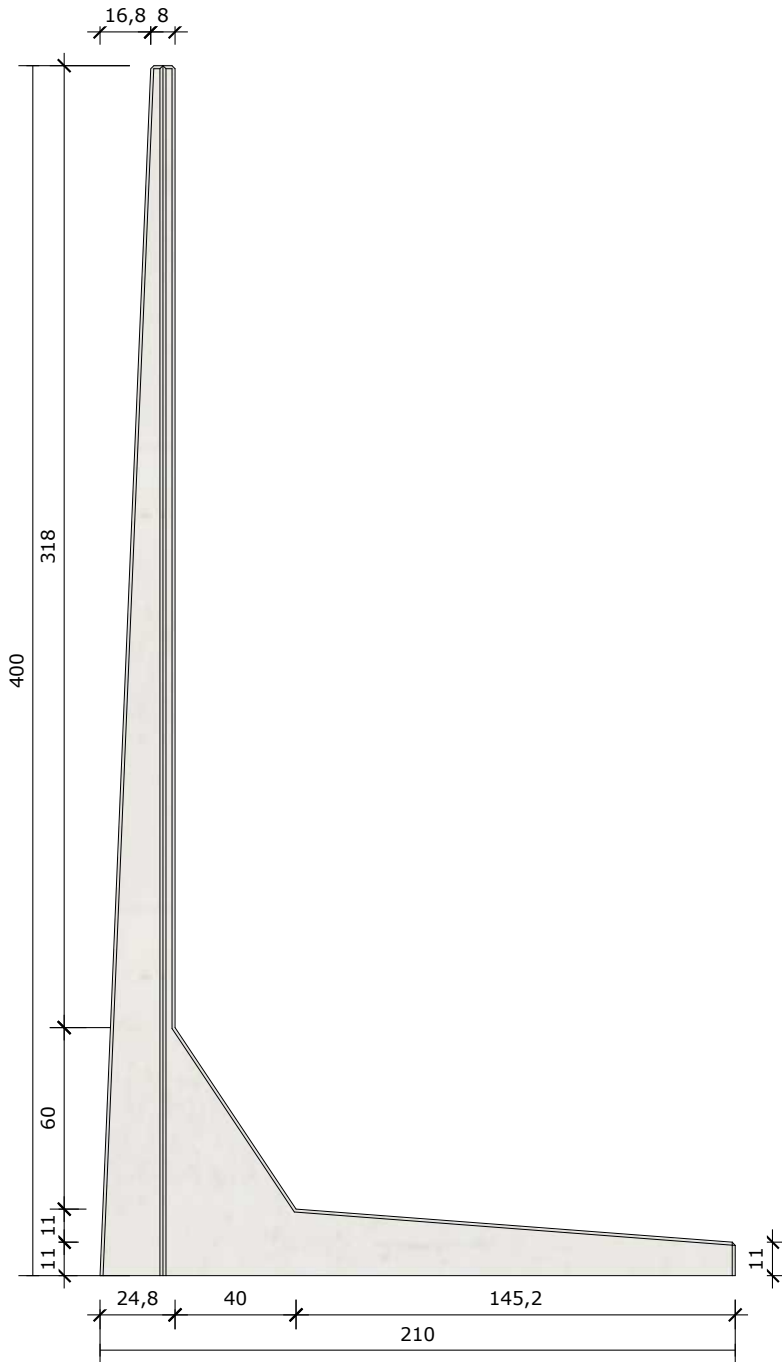


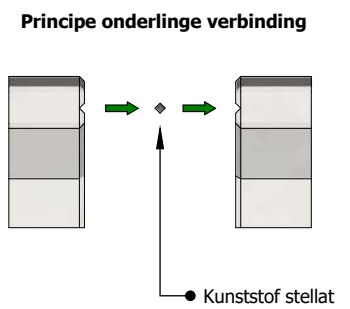
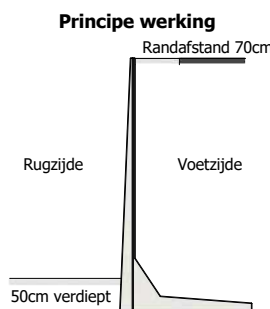
Keerwand ML-XVP 400



afmetingen in cm, tenzij anders aangegeven - wijzigingen voorbehouden

Standaard lengtes 199,6 en 100
Passtukken mogelijk, op aanvraag

| Type | ML-XVP 400 |
|-----------------|--------------------------------|
| Oppervlak | Rondom glad, rugzijde gespaand |
| Gewicht (kg) | 2649kg |
| Hijsvoorziening | 1x 5T DEHA kogelkopanker |
| Belasting | Enkelkerend, VK60 |
| Afwerking | Facetranden 1x1cm |
| Koppeling | Kunststof koppellatten |
| Milieuklasse | XC4, XD2, XS1, XF3, XA1 |
| Betonkwaliteit | C45/55 |



MBS Beton BV

Energieweg 2
3762 ET Soest

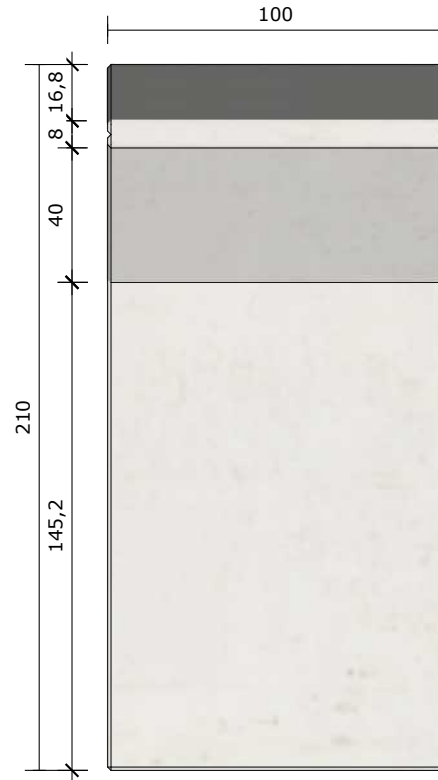
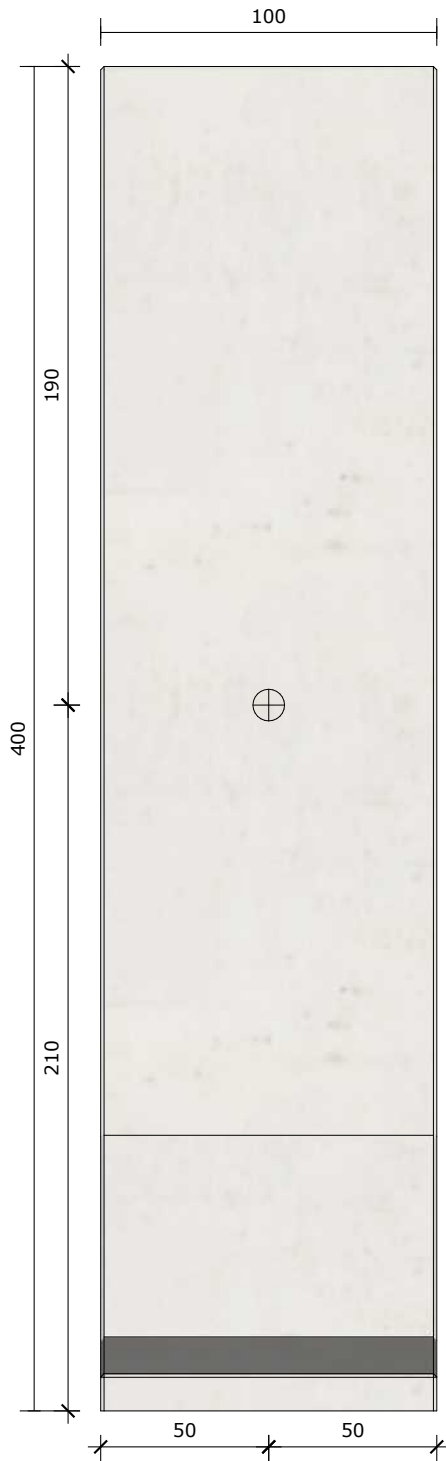
Postbus 115
3760 AC Soest

Telefoon: 035-5881839

E-mail: info@mbsbeton.nl
Internet: www.mbsbeton.nl

Alle rechten voorbehouden.
Reproductie verboden zonder voorafgaande toestemming

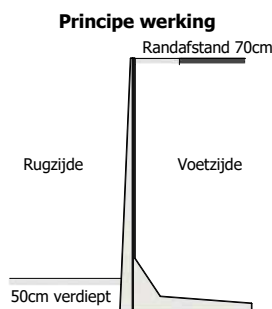
Keerwand ML-XVP 400



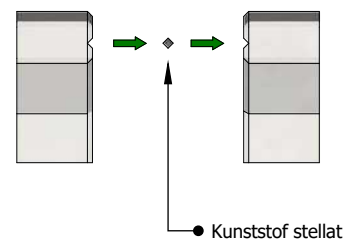
afmetingen in cm, tenzij anders aangegeven - wijzigingen voorbehouden

Standaard lengtes 199,6 en 100
Passtukken mogelijk, op aanvraag

| Type | ML-XVP 400 |
|-----------------|--------------------------------|
| Oppervlak | Rondom glad, rugzijde gespaand |
| Gewicht (kg) | 2649kg |
| Hijsvoorziening | 1x 5T DEHA kogelkopanker |
| Belasting | Enkelkerend, VK60 |
| Afwerking | Facetranden 1x1cm |
| Koppeling | Kunststof koppellatten |
| Milieuklasse | XC4, XD2, XS1, XF3, XA1 |
| Betonkwaliteit | C45/55 |



Principe onderlinge verbinding



MBS Beton BV

Energieweg 2
3762 ET Soest

Postbus 115
3760 AC Soest

Telefoon: 035-5881839

E-mail: info@mbsbeton.nl
Internet: www.mbsbeton.nl

Alle rechten voorbehouden.
Reproductie verboden zonder voorafgaande toestemming