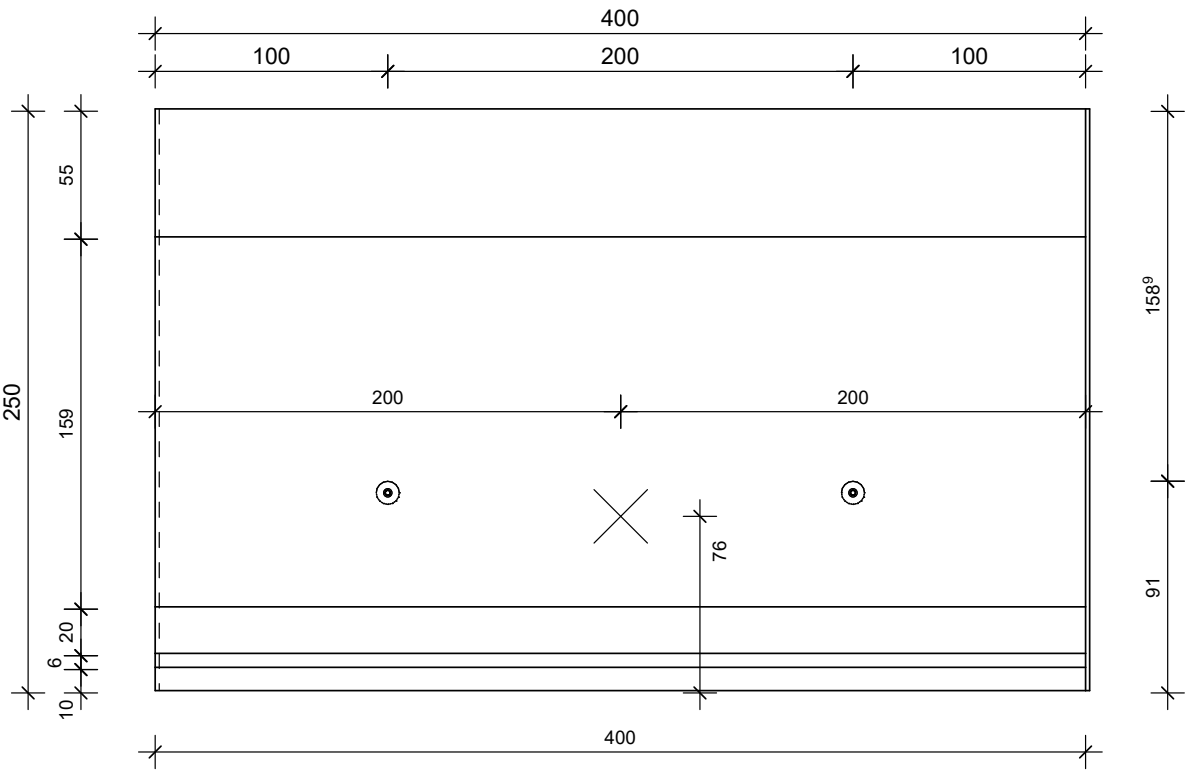
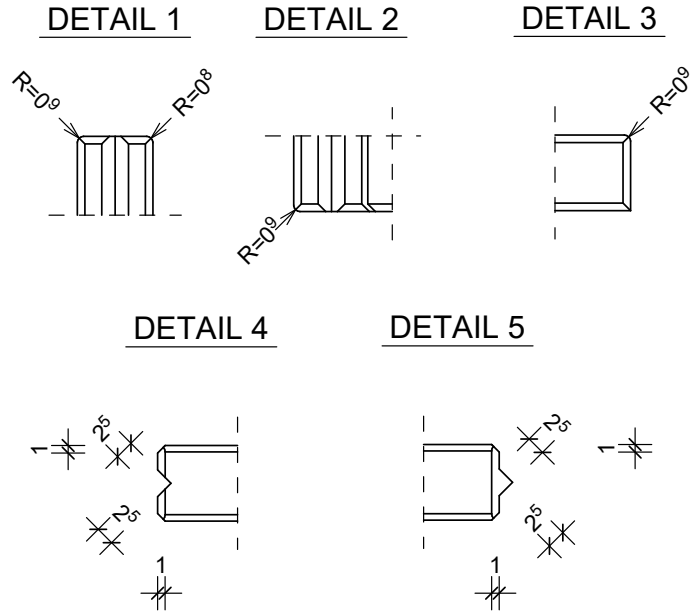
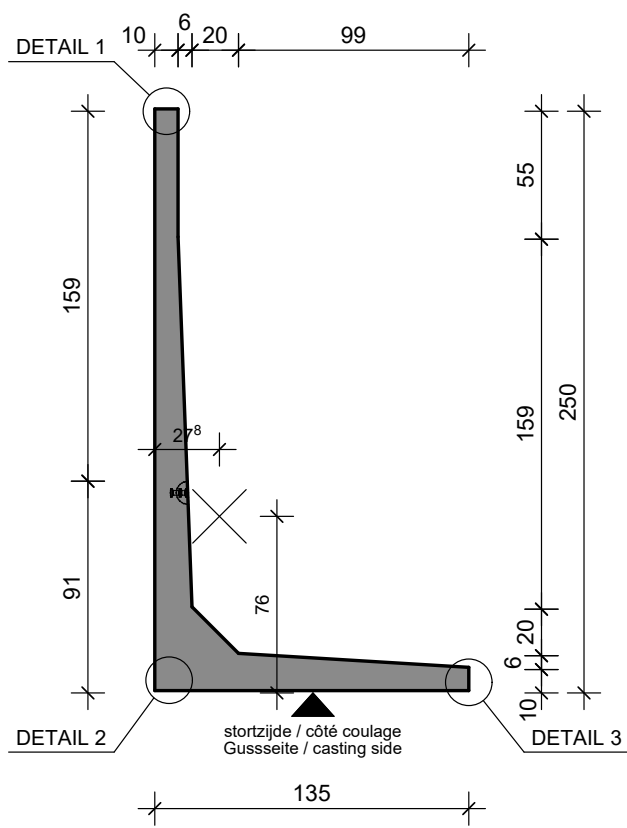


VOORAANZICHT - VUE FRONTALE  
VORDERANSICHT - FRONT VIEW



DOORSNEDE - COUPE TRANSVERSALE  
QUERSCHNITT - CROSS SECTION



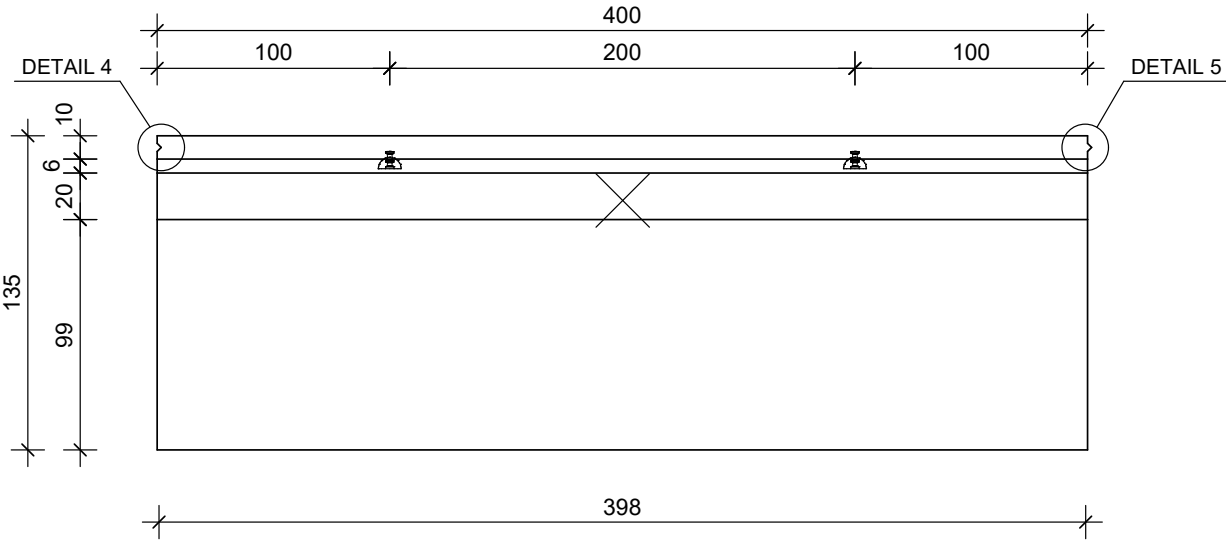
WAPENING / FERRAILLAGE  
BEWEHRUNG / REINFORCEMENT

DLF10GS 250x400

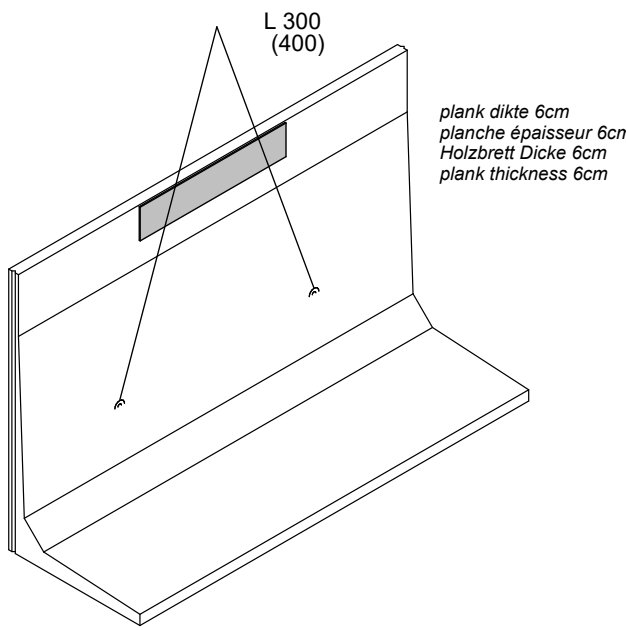
sterkteklasse / classe de résistance Festigkeitsklasse / strength class	C60/75
constructieklasse / classe structurale Bauklasse / structural class	S1
betondekking / enrobage de béton Betondeckung / concrete cover	30mm
milieuklasse / classe d'exposition Expositionssklasse / exposure class (EN 206)	B / NL: XC4, XD3, XS3, XF4* F / UK: XC4, XD1, XS1, XF3* D: XC4, XF3*
omgevingsklasse / classe d'environnement Umgebungsklasse / environmental class (NBN B15-001)	EE4/ES4*
staalkwaliteit / qualité de l'acier Stahlqualität / steel quality	B500A*
toelaatbare maatafwijking / écart dimensionnel admissible zulässige Maßabweichung / allowable dimensional deviation	+5mm/-5mm
stortzijde / côté coulage Gussseite / casting side	afgestreken / tiré à la règle abgestrichen / levelled
betonafmetingen / dimensions de béton Betonabmessungen / concrete dimensions	cm
andere afmetingen / autres dimensions andere Abmessungen / other dimensions	mm

artikelnr. / numéro d'article Artikelnr. / item number	12601
versie / version Version / version	20190403
productie / production Herstellung / production	Emmen
volume / volume Volumen / volume	2 m³
gewicht / poids Gewicht / weight	4760 kg
ankers / ancrs Anker / anchors	KKK: 2x 5 T-75mm
hijshaken / anneaux de levage Kupplungen / lifting links	2x HEFH KKA 5

BOVENAANZICHT - VUE SUPERIEURE  
DRAUFSICHT - TOP VIEW



HIJSVOORSCHRIFTEN - INSTRUCTION DE LEVAGE  
HEBEANLEITUNG - LIFTING INSTRUCTIONS



plank dikte 6cm  
planche épaisseur 6cm  
Holzbrett Dicke 6cm  
plank thickness 6cm

